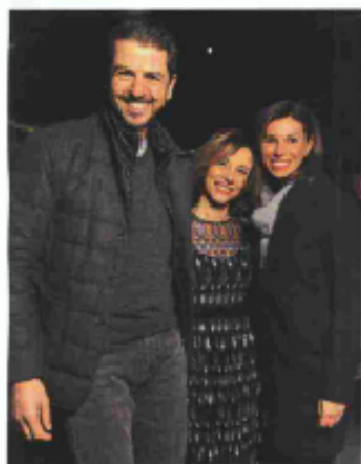




A sinistra, un pasticciere della Lindt all'opera. A destra, gli abiti di cioccolato indossati dalle modelle in attesa di sfilare.



Silvia Grilli, direttore di Grazia, tra lo chef stellato Andrea Barton e sua moglie Sandra Vecchi. In basso, uno dei modelli della sfilata che ha inaugurato il Salon du Chocolat.

Lo stile è **GOLOSO**

ABITI DI CIOCCOLATO, MAESTRI PASTICCIERI DI TUTTO IL MONDO E TANTI OSPITI. LA PRIMA EDIZIONE MILANESE DEL SALON DU CHOCOLAT È STATA UNA FESTA. GRAZIA VI RACCONTA IL DIETRO LE QUINTE
di Lucia Valerio FOTO di Stefano Trovati



Dietro le quinte della sfilata: ultimi ritocchi prima dell'uscita in passerella. A sinistra, tavolette di cioccolato con frutta secca.